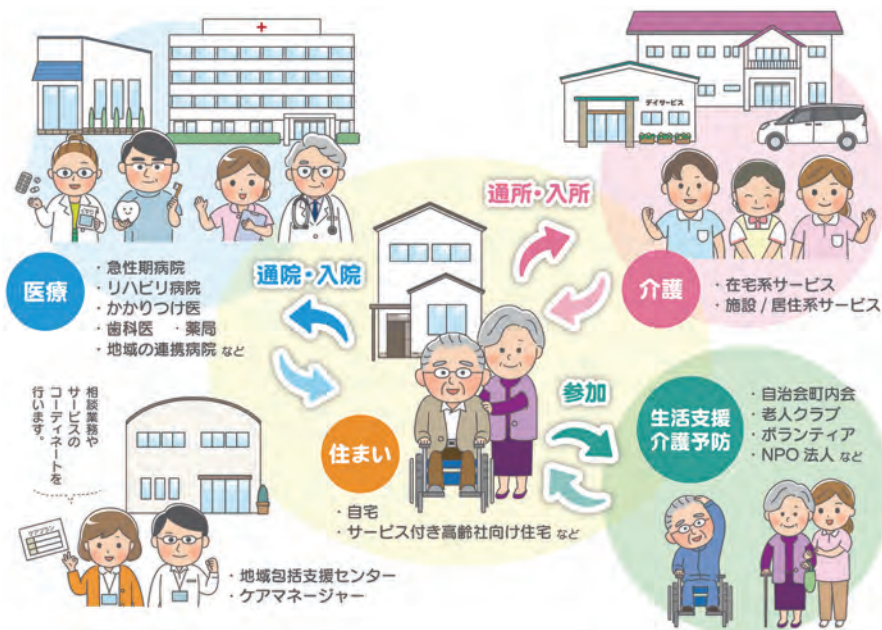




# 支え合いの地域包括ケアシステム ～地域包括支援センターだより～

地域包括ケアシステムとは、高齢者の日常生活の支援や介護・医療のサービスなどを地域に関わるみんなで連携・協働して提供していくまちづくりのこ

とです。  
そのために、行政だけでなく、社会福祉協議会や自治会、民生委員、ボランティア、老人クラブ、地域住民が協力し、地域全体で支えていくことが必要となります。



問い合わせ先  
役場介護環境課地域包括支援センター  
☎ (86) 1 1 5 3 [直通]

## 地域包括支援センターの役割

地域包括支援センターには、保健師・社会福祉士・介護支援専門員（ケアマネジャー）、生活支援コーディネーターが配置されていて、介護だけでなく医療や福祉、健康など、さまざまな相談の受け付けや情報提供を行い、地域に暮らす人たちのさまざまな側面からサポートすることを主な役割としています。



介護予防教室



認知症サポーター養成講座



人生会議、マイライフノートを書こう会

### 【令和7年度の活動報告】

#### ○総合相談・支援

※高齢者の健康や生活全般、介護に関する悩みなど幅広く受け付けています。  
・介護保険サービスや認知症、高齢者虐待などの相談対応

#### ○出前講座

・人生会議（ACP）、マイライフノートを書こう会の出前講座（サロン活動内で講座）  
・認知症サポーター養成講座（郵便局員と中学生）

#### ○介護予防教室

・脳トレや理学療法士・栄養士による講話など  
※相談がある場合や出前講座、介護予防教室のご希望は、ご連絡下さい。



マス目にあるひらがなの中からことば（野菜）を10個さがしてください。  
たて・よこのつながりから言葉を見つけてください。

も	し	に	ん	に	く	こ
い	ゆ	な	ず	と	ち	の
さ	ん	ら	も	う	し	そ
と	ぎ	ず	や	が	て	れ
ま	く	も	し	ら	は	た
と	な	す	も	し	め	す
け	う	た	ま	ね	ぎ	し
す	お	ふ	に	ん	じ	ん

【答え】

うき菜⑩ ほう菜⑥ 人参⑧ ほう④ 大根⑨  
きゅう⑤ ほうふ菜⑦ 人参⑧ ほう菜④ 大根⑨



ACPは、人生の最終段階にどう過ごしたいかを事前に考え、家族や医療者と共有する取り組みです。話し合うことで不安が減り、意思が尊重される医療につながります。