



ハウス内で野菜作りに挑戦



事業を利用して設置されたハウス

# 野菜作りに挑戦してみませんか

町では、特産品直売施設などに農産物を出荷することや農家の生産意欲の向上などを目的に「リアルハウス設置支援事業」を実施します。

ハウス内で野菜作りに挑戦してみたいかたや、農産物の出荷期間拡大を目指したいかたなどを対象に次のとおり募集します。



申込先・問い合わせ先  
役場農政課農政係  
☎(86)1136[直通]

### ○事業対象年度

令和4年度

### ○事業対象品目

町内の直売施設出荷用の野菜  
※町内の直売施設とは、「道の駅黒之瀬戸だんだん市場」「道の駅ポテトハウス望陽」「獅子島屋」とします。

### ○採択基準

- ① 1戸の世帯で設置するものであること。
- ② 受益面積が1坪(100平方メートル)以上であること。
- ③ ハウス設置予定地が農振地域内であること。

※このほかにも条件などがありますので、詳しくは問い合わせください。

※このほかにも条件などがありますので、詳しくは問い合わせください。

### ○補助額

事業実施に要する経費の2分の1以内(予算の範囲内)

募集人員

1人

### ○申込期限

9月9日(金)

※定員を超えた場合は抽選となります。

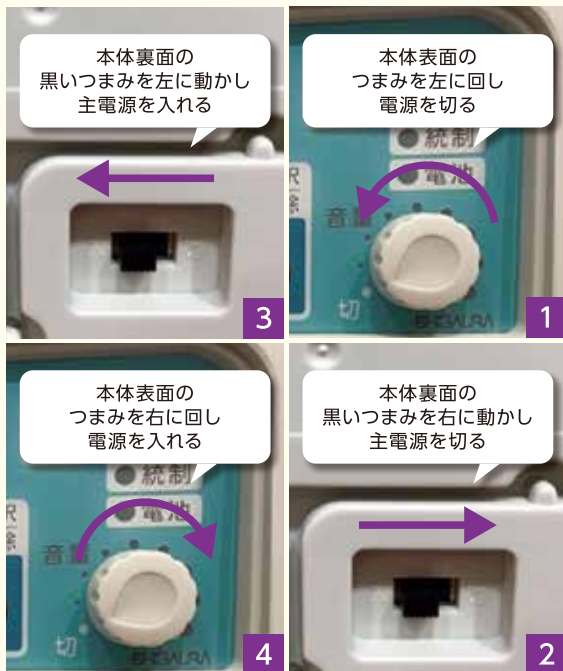
### ○その他

事業導入後3年間に限り、事業実績報告を義務付けます。

### ○その他

事業実績報告を義務付けます。

## 戸別受信機の再起動手順



# 「故障かな?」と思ったら 防災無線戸別受信機

町では、町や公民館からのお知らせを伝えるために、各家庭に防災無線の戸別受信機を貸し出しています。

「放送が途切れて聞こえる」「途中から放送が聞こえる」などの相談が寄せられています。そのような不具合は、戸別受信機を再起動すると改善されることがあります。

※引越など不要になった戸別受信機は必ず役場へ返却してください。

町では、町や公民館からのお知らせを伝えるために、各家庭に防災無線の戸別受信機を貸し出しています。順に沿って再起動を試してみてください。

※引越など不要になった戸別受信機は必ず役場へ返却してください。

問い合わせ先  
役場総務課危機管理係  
☎(86)1111[直通]