

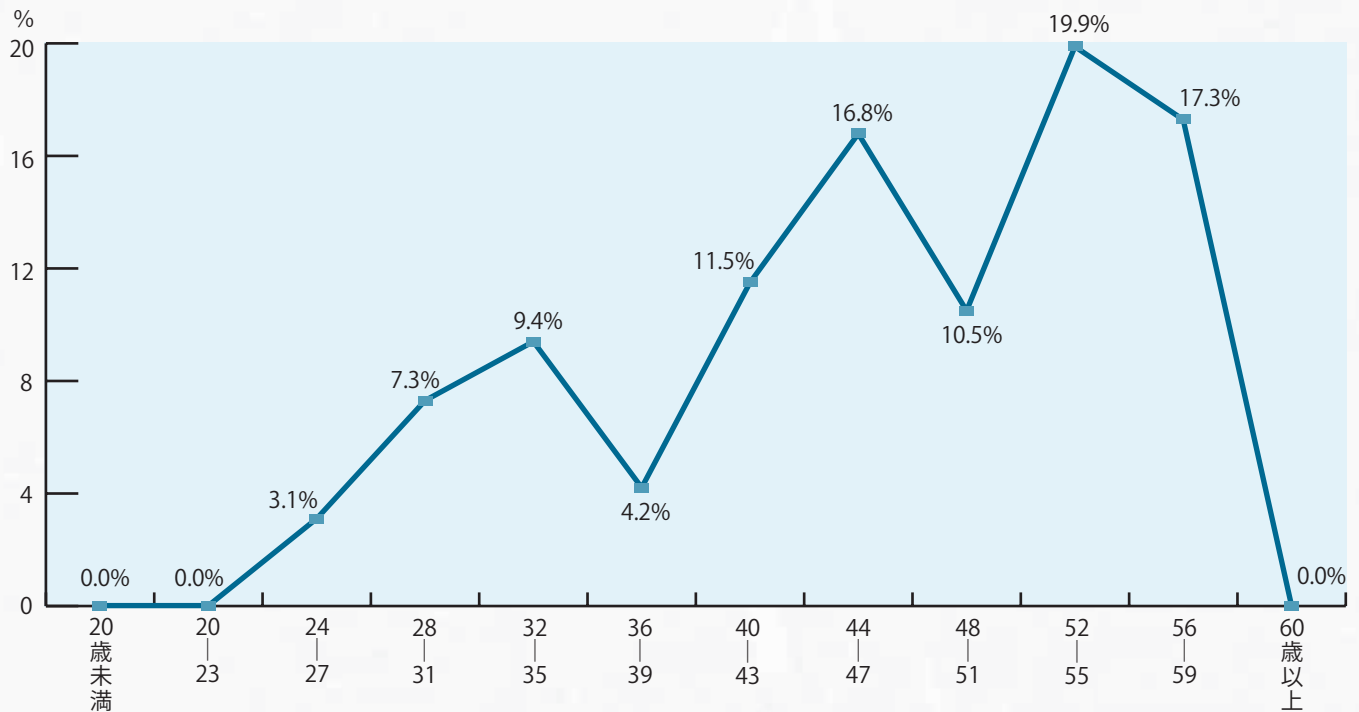
●職員数の状況

部門別職員数の状況と主な増減理由（4月1日現在）

部 門	区 分		職員数 平成18年	主 な 増 減 理 由
普通 会 計 部 門	一 般 行 政 部 門	議会	3	<参考> ・一般行政部門 人口1,000人当たり職員数 11.00人 (類似団体の人口1,000人当たり職員数 10.09人) ・普通会計部門 人口1,000人当たり職員数 11.00人 (類似団体の人口1,000人当たり職員数 12.41人)
		総務	37	
		税務	11	
		民生	20	
		衛生	13	
		農林水産	34	
		商工	3	
		土木	16	
		計	137	
特別行政部門	教育部門	30		
	消防部門	—		
	小 計	30		
公営企業等会計 部 門	病院	6		
	水道	5		
	下水道	2		
	国保・介護	11		
	小 計	24		
合 計				191 [203]

(注) 1 職員数は一般職に属する職員数
2 []内は、条例定数の合計

年齢別職員構成の状況（平成18年4月1日現在）



区 分	20歳 未満	20歳 ～ 23歳	24歳 ～ 27歳	28歳 ～ 31歳	32歳 ～ 35歳	36歳 ～ 39歳	40歳 ～ 43歳	44歳 ～ 47歳	48歳 ～ 51歳	52歳 ～ 55歳	56歳 ～ 59歳	60歳 以上	計
職員数	0人	0人	6人	14人	18人	8人	22人	32人	20人	38人	33人	0人	191人